



FARMASI

MÉXICO



## **FARMASI MAQUILLAJE**

Propósito	04 - 05
Labios	06 - 17
Ojos	18 - 37
Rostro	38 - 54
Accesorios	55

## **FARMASI FRAGANCIAS**

Para Mujer	56 - 57
Para Hombre	58 - 59
Masculine Colección	60 - 61

## **FARMASI CUIDADO PERSONAL**

Pasta Dental	62
Jabones	63
Stay Fresh Deo	64 - 65

[mx.farmasi.com](http://mx.farmasi.com)

## **DR. C. TUNA CUIDADO DE LA PIEL**

Propósito	66 - 67
Programas por Beneficios	70 - 73
Resurface	74 - 79
Age Reversist	80 - 85
Lumi Radiance	86 - 91
Aqua	92 - 95
Calendula	96 - 99
Tea Tree	100 - 105

## **TRATAMIENTOS ESPECÍFICOS**

Micellar Water	106 - 107
Absolute Super Elixir	108 - 109
Vitamin C Glow Serum	110 - 111
Masaje	112 - 113

## **CUIDADO DEL CABELLO**

Reviving	114 - 115
Intensive Repair	116 - 117

[mx.farmasi.com](http://mx.farmasi.com)



Color de alto rendimiento

Exposición con confianza

# Maquillaje

---

## Propósito

El maquillaje FARMASI combina fórmulas cuidadosamente desarrolladas con tendencias actuales para realzar tu estilo y acompañarte en cada look, invitándote a expresarte con confianza y creatividad.

## Filosofía

Rendimiento confiable. Belleza auténtica. Fórmulas ricas en activos y acabados en tendencia diseñados para reforzar la confianza y hacerte sentir bella cada día.

## Promesa

Resultados visibles que acompañan tu rutina. Maquillaje que realza tu belleza con una sensación ligera y confortable en la piel.

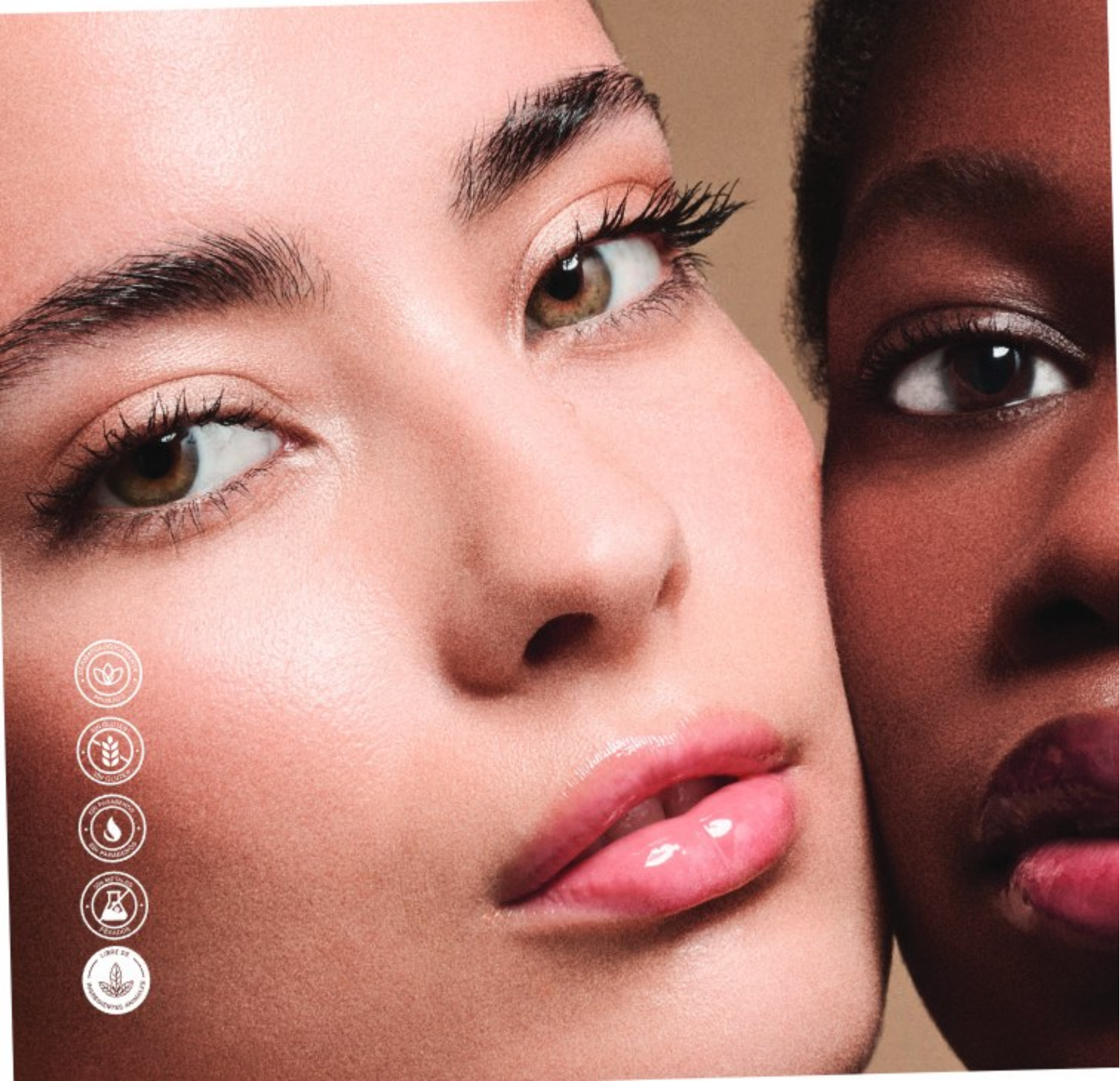
## Lo que importa en el maquillaje

Colores y acabados modernos

Texturas ligeras

Luminosidad, definición y equilibrio

Maquillaje con beneficios para la piel



# Labios

---

## COLOR QUE TRANSMITE CONFIANZA

Lo que importa en el maquillaje de labios

Color de alto impacto y acabados modernos  
Hidratación con ingredientes cuidadosamente elegidos  
Aceites suavizantes  
Sensación ligera y confortable

Todos los tonos de piel | Todas las ocasiones



**PRUEBA VIRTUAL:** Explora instantáneamente nuevos estilos y prueba nuevos looks de maquillaje!



Escanea aquí para conocer más sobre los productos de esta categoría.

SALUD ES BELLEZA

Duración prolongada | Alta pigmentación

Acabado mate

Tono 06 | 1001414



# Matte Liquid Lipstick

Este labial líquido ofrece color intenso y un acabado mate suave. Formulado con pigmentos de origen orgánico, su textura cremosa proporciona confort y una apariencia de larga duración.

## Matte Liquid Lipstick

4 ml | Todos los tonos

\$345



SALUD ES BELLEZA



Duración prolongada | Alta pigmentación

Fórmula hidratante

Tono 07 | 1001393



# Creamy Lipstick

---

Labial cremoso que aporta color con una textura suave y confortable. Formulado con manteca de kokum, escualano y manteca de karité para una sensación agradable en los labios.

## Creamy Lipstick

4 g | Todos los tonos

\$225



SALUD ES BELLEZA

Apariencia de labios más voluminosos

Acabado suave

Tono 01 | 1001497

FARMASI



# Tinted Lip Plumper

---

Este brillo de labios aporta una sensación cálida y un efecto visual de mayor volumen. Su fórmula con mentol, aceite de árbol de té y un complejo sensorial brinda una experiencia refrescante y deja los labios con un aspecto luminoso.

## Tinted Lip Plumper

8 ml | Todos los tonos

\$400



00  
Glass  
1001521



01  
Fiery  
1001497



03  
Lover  
1001499



05  
Merry Berry  
1001501



06  
Brown Sugar  
1002601



07  
Divine Rose  
1002602



SALUD ES BELLEZA

# Ultimate Shine

Este brillo de labios aporta una sensación confortable en los labios. Su fórmula, con manteca de karité, manteca de kokum, manteca de murumuru, aceite de aguacate y vitaminas A, D y E, ofrece una textura suave y agradable para el uso diario.

## Ultimate Shine

8 ml | Todos los tonos

\$370



SALUD ES BELLEZA

W7

# Lip Liner

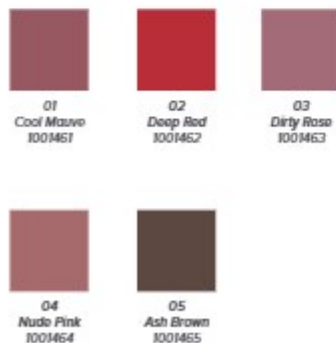
---

Este delineador automático de labios permite una definición precisa gracias a su textura suave, formulado con ceras sintéticas, aceites vegetales y vitamina E. Se desliza fácilmente para perfilar y definir los labios, logrando un acabado de color uniforme.

## Lip Liner

0.35 g | Todos los tonos

\$170



04

# Labios suaves y tersos

Hidrata los labios



# Glowy Peptide Lip Balm

---

Este bálsamo labial aporta hidratación y suavidad, dejando un brillo luminoso. Enriquecido con péptidos, escualano y vitamina E, su textura ligera se funde suavemente sobre los labios y ayuda a que luzcan más lisos y de apariencia fresca.



## Glowy Peptide Lip Balm

10 ml | Todos los tonos

---

\$340



01  
Frased Pink  
1002605



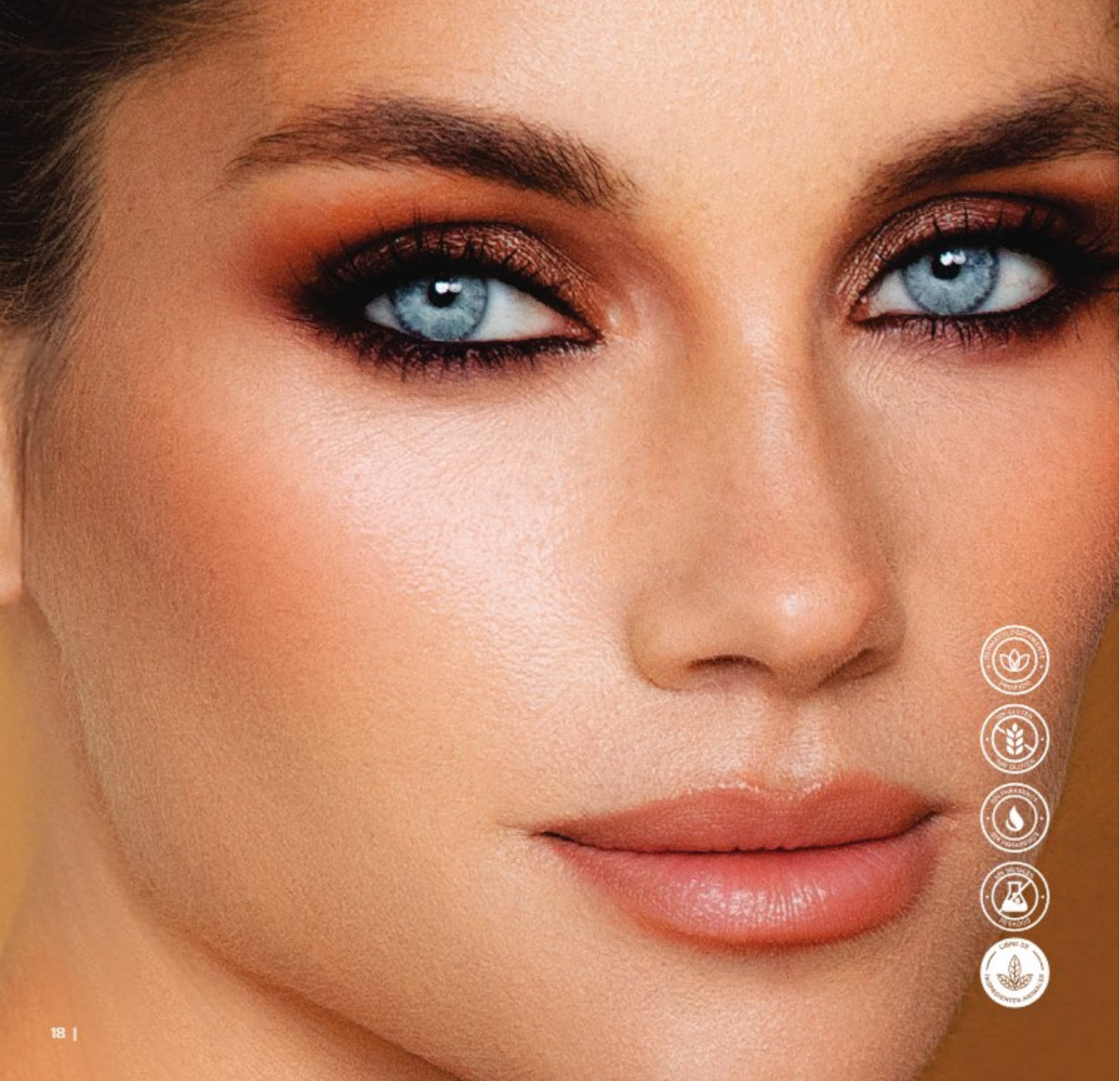
04  
Glazed Mocha  
1002603



07  
Toasted Cinnamon  
1002607



08  
Vanilla  
1002609



# Ojos

---

## OJOS QUE DEFINEN Y CAUTIVAN

Lo que importa en el maquillaje de ojos

Colores y acabados modernos

Pigmentos de color con apariencia duradera

Ingredientes cuidadosamente seleccionados

Texturas ligeras

Todos los tipos de ojos | Todo tipo de piel



PRUEBA VIRTUAL: #Explora instantáneamente nuevos estilos y prueba nuevos looks de maquillaje!



Escanea aquí para conocer más sobre los productos de esta categoría.

Elevación y volumen | Rizo de larga duración

Definición intensa



# Intense Lift

## Mascara

---

Esta máscara de pestañas aporta volumen y rizo definidos. Su textura ligera ayuda a mantener las pestañas separadas, suaves y de aspecto uniforme desde la primera aplicación.

### **Intense Lift Mascara**

11 ml | 1002596

---

**\$550**



# Volumen y definición | Duración prolongada

Mirada definida



Esta máscara de pestañas de doble cepillo aporta volumen y definición, logrando pestañas separadas y de aspecto uniforme.



### Double Lash Extended Mascara

12 ml | 1301518

---

\$410

Esta máscara de pestañas ligera aporta una definición limpia y un volumen natural. Su fórmula con aceite de ricino y alantoina ofrece una textura suave para una aplicación cómoda.



### Zen Mascara

8 ml | 1301322

---

\$230

Efecto telescópico | Textura cremosa y modulable

Sensación ligera



# Infinilash

## Mascara

---

Realza tus pestañas con una apariencia de mayor longitud y una sensación ligera. Su fórmula ultranegra ayuda a lograr un acabado definido, mientras el cepillo Twin-Vortex permite una aplicación controlada y uniforme.

### **Infinilash Mascara**

10 ml | 1002705

---

**\$520**



Línea precisa | Duración prolongada

Textura cremosa

Tono 01 | 1001451

# Eye Pencil

---

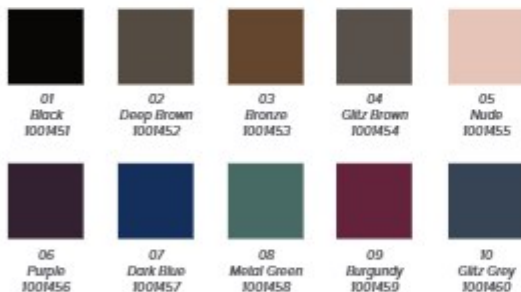
Este lápiz de ojos cremoso ofrece una definición suave y precisa. Su fórmula con aceite de semilla de girasol y vitamina E aporta una textura comfortable que se desliza fácilmente a lo largo de la línea de las pestañas.

## Eye Pencil

0.35 g | *Todos los tonos*

---

\$220



SALUD ES BELLEZA



Línea precisa | Resistente al agua



# Ink Liner

---

Este delineador líquido permite un trazo preciso y definido desde la primera pasada. Su textura fluida facilita una aplicación controlada y uniforme, ideal para crear líneas limpias con total comodidad.

NUEVA FÓRMULA MEJORADA

Definición intacta

## Ink Liner

1 ml | 1002537

\$400



Inkliner  
Black  
1002537

SALUD ES BELLEZA



A close-up portrait of a woman with light blue eyes and warm-toned makeup. Her eyes are looking slightly to the right. She has a soft, natural-looking complexion. The background is a warm, golden-brown color.

Color luminoso | Tonos versátiles

| Color intacto

# Oasis Collection

---

Esta paleta versátil de 9 sombras ofrece color luminoso con acabados mate, metálicos y satinados. Sus texturas permiten una aplicación cómoda y uniforme, facilitando el difuminado para crear distintos looks.



**Desert Sands**  
8 g | 1002483

---

**\$690**



**Rose Dune**  
8 g | 1002484

---

**\$690**

LIBRE DE TALCO  
LIBRE DE TALCO



Una paleta de sombras de ojos con tonos mate aterciopelados y mate suaves.

### **Mirage**

8 g | 1002442

---

**\$690**



Experimenta tonos azules y arena que capturan la esencia de una laguna oculta.

### **Lost Lagoon**

8 g | 1002352

---

**\$690**

SALUD ES BELLEZA

LIBRE DE TALCO  
LIBRE DE TALCO



Ilumina tu look con un toque vibrante de púrpura que evoca el resplandor del cielo.

**Violet Skies**  
8 g | 1002353

**\$690**



Descubre tonos malva y violeta inspirados en un crepúsculo suave.

**Velvet Dusk**  
8 g | 1002354

**\$690**

SALUD ES BELLEZA



Trazos precisos | Duración prolongada

| Apariencia natural

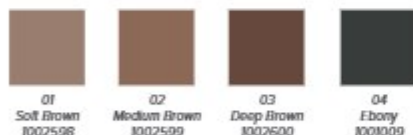
# Precision Brow Pencil

Logra cejas definidas con este lápiz de cejas de gran precisión. Su fórmula mejorada ofrece una aplicación de larga duración y su diseño estilizado facilita el uso. La punta ultra fina permite crear trazos precisos de apariencia natural, mientras que el cepillo integrado ayuda a difuminar para un acabado uniforme y natural.

## Precision Brow Pencil

0.08 g | Todos los tonos

\$237.63



# Brow Setting Wax

---

Este gel fijador para cejas moldea y ayuda a mantenerlas en su lugar para un acabado limpio y definido. Su fórmula con Capixyl™ y aceite de almendra ofrece una textura ligera y una aplicación controlada para el uso diario.



## Brow Setting Wax

25 g | 1000930

---

**\$485**

Fórmula con infusión de Capixyl™



# Eyebrow & Lash Capixyl™ Serum

---

Este suero ligero para pestañas y cejas ayuda a realzar su apariencia, dejándolas con un aspecto más lleno, definido y cuidado con el uso continuo.

## Eyebrow & Lash Capixyl™ Serum

12 ml | 1301292

\$550

Fórmula con infusión de Capixyl™





# Rostro

---

PIEL QUE LUCE IMPECABLE Y SE SIENTE CUIDADA

Lo que importa en el maquillaje del rostro

Fórmulas suaves para la piel  
Texturas con ingredientes seleccionados  
Sensación ligera y confortable

Todos los tonos de piel | Todas las ocasiones



**PRUEBA VIRTUAL:** Explora instantáneamente nuevos estilos y prueba nuevos looks de maquillaje!



Escanea aquí para conocer más sobre los productos de esta categoría.

# VFX PRO

## Blur Primer

Este primer ligero con efecto blur ayuda a mejorar la apariencia de la textura de la piel, dejando un acabado mate y aterciopelado que facilita una aplicación uniforme del maquillaje. Su fórmula con siliconas elastoméricas y vitamina E ofrece una sensación suave y ayuda a controlar el brillo para un look más homogéneo.

Duración prolongada | Efecto difuminador | Fórmula antioxidante

### VFX PRO Blur Primer

25 ml | 1001516

\$370

Todo tipo de piel



# VFX PRO

## Illuminating Primer

---

Este primer ligero con pigmentos luminosos ayuda a mejorar la apariencia de la textura de la piel y aporta un brillo natural. Deja un acabado luminoso que favorece una aplicación uniforme del maquillaje.

Brillo iluminador | Textura suave | Fórmula antioxidante

### PIEL LISTA PARA LA FOTO

Base formulada con vitamina E, un ingrediente antioxidante.

### VFX PRO Illuminating Primer

25 ml | 1001517

---

\$370

Todo tipo de piel

SALUD ES BELLEZA



# VFX PRO

## Liquid Concealer

Este corrector todo en uno ayuda a unificar el tono de la piel y a disimular imperfecciones, aportando un acabado uniforme y luminoso. Su fórmula con una mezcla de extractos marinos y botánicos ofrece una textura suave que realza el aspecto natural de la piel.

### VFX PRO Liquid Concealer

6 ml | Todos los tonos

\$275

Toque iluminador | Cobertura suave



SALUD ES BELLEZA

# VFX PRO

## Camera Ready Foundation

Esta base de maquillaje líquida ofrece una cobertura que ayuda a unificar el tono y mejorar la apariencia de la textura de la piel. Su fórmula con agua de mar aporta un acabado mate y aterciopelado, dejando la piel con un aspecto más homogéneo y refinado.

### VFX PRO Camera Ready Foundation

30 ml | Todas los tonos

\$560

Toque iluminador | Cobertura suave



SALUD ES BELLEZA



# CC Cream

## Color Control

Esta CC cream ligera ayuda a unificar la apariencia del tono de la piel y a disimular visualmente imperfecciones visibles. Su fórmula con multiminerales ofrece una textura confortable, una cobertura media a alta y un acabado mate que deja la piel con un aspecto más uniforme.

Acabado natural | Fórmula humectante | Efecto suavizante

### CC Cream Color Correct

30 ml | Todos los tonos

\$320



SALUD ES BELLEZA



# BB Cream Beauty Balm

Esta BB cream ultraligera ofrece cobertura de apariencia media y un acabado natural. Su fórmula de textura ligera aporta una sensación confortable, ayuda a mejorar la apariencia de la piel y disimula visualmente imperfecciones para un look uniforme.

Acabado natural | Textura ligera | Efecto suavizante

## BB Cream Beauty Balm

30 ml | Todos los tonos

\$275



01  
Light  
1001485

02  
Light to Medium  
1001486

03  
Medium  
1001487



04  
Medium to Tan  
1001488

05  
Tan  
1001489

06  
Deep  
1001490

SALUD ES BELLEZA



Acabado natural | Sensación sedosa

Cobertura ligera



# BB Powder

Este polvo de rostro con color ofrece una cobertura ligera y un acabado uniforme, ideal para realzar el aspecto natural de la piel con una sensación sedosa.

## BB Powder

12 g | Todos los tonos

\$490



01  
Cool Light  
1001346



02  
Warm Light  
1001347



03  
Neutral Medium  
1001348



04  
Warm Medium  
1001349



# Contour Stick

---

Esta barra de bronceador cremosa ayuda a definir visualmente los rasgos faciales y se difumina con facilidad para un aspecto natural y equilibrado. Su fórmula con aceite de coco y vitaminas A y E ofrece una textura suave que permite una aplicación cómoda y un acabado uniforme.

Color fresco | Textura cremosa | Sensación comfortable

## Contour Stick Smize

4.5 g | 1001710

---

\$400

## Contour Stick Wink

4.5 g | 1001709

---

\$400



SALUD ES BELLEZA

# Blush Stick

Este stick de rubor cremoso aporta color fresco a labios y mejillas y se difumina con facilidad para un acabado luminoso y natural. Su fórmula con manteca de karité, aceite de aguacate y vitamina E ofrece una textura suave y confortable, dejando un color radiante de aspecto natural.

Color fresco | Textura cremosa | Sensación confortable

## Blush Stick

4.5 g | *Todos los tonos*

\$400



01  
Joy  
1001/05

02  
Play  
1001/06

03  
Flirt  
1001/07

04  
Fresh  
1001/08





Look completo | Paleta multiusos

Luz y color en equilibrio |



## All in One Palette

---

### All In One Palette Medium to Deep

13 g | 1002161

---

\$570

Esta paleta de rostro combina colorete, bronceador e iluminador para lograr un look completo y luminoso en un solo estuche. Su fórmula con escualano ofrece una textura confortable que realza el color y la luminosidad del rostro.

### All In One Palette Fair to Medium

13 g | 1002157

---

\$570

SALUD ES BELLEZA

# Peach Perfect Palette

---

Esta paleta de rostro combina rubor, bronceador e iluminador para crear un look completo y luminoso, con una textura suave que acompaña una aplicación confortable.

Look completo | Paleta multiusos | Tonos en armonía

## **Peach Perfect Palette**

13 g | 1002156

---

**\$570**

SALUD ES BELLEZA

# Effortless Glow Palette

---

Esta paleta de iluminadores ofrece un brillo multidimensional para un acabado luminoso. Su fórmula con escualano proporciona una aplicación suave y confortable.

Rostro radiante | Glow natural | Efecto luminoso

## Effortless Glow Palette

13 g | 1002163

---

\$570



# VFX PRO Time Locker

## Fixing Spray

---

Este spray fijador ligero ayuda a mantener el maquillaje con un acabado uniforme y confortable, sin rigidez ni residuos. Su fórmula con butilenglicol aporta una textura ligera y una aplicación agradable para acompañar el look durante el día.

Fórmula ligera

### VFX PRO Time Locker Fixing Spray

125 ml | 1001519

\$215



# Accesorios

Elaborado con precisión

Aplicación impecable



**01 Brocha para delinear**

9000940

**\$185**

**02 Brocha plana para definir**

9000941

**\$185**

**03 Brocha para difuminar**

9000939

**\$255**

**04 Brocha para sombras**

9000938

**\$185**

**05 Brocha diagonal**

9000937

**\$185**

**06 Brocha para corrector**

9000936

**\$255**

**07 Brocha para iluminador**

9000933

**\$330**

**08 Brocha para base de maquillaje**

9000934

**\$330**

**09 Brocha para polvo y/o rubor**

9000935

**\$330**



**10 Esponja para maquillaje**

9000942

**\$215**



# Fragancias

## Para mujer

---



### Reina Eau de Parfum

45 ml | 1000874

---

**\$600**

**Notas de salida:**  
Pera y pimienta rosa

**Notas de corazón:**  
Gardenia, café, jazmín  
y flor de azahar

**Notas de fondo:**  
Vainilla, pachulí y cedro

SALUD ES BELLEZA



### Hera Eau de Parfum

65 ml | 1107491

---

**\$650**

**Notas de salida:**  
Grosella, mandarina y neroli

**Notas de corazón:**  
Jazmín, flor de azahar  
y notas amaderadas

**Notas de fondo:**  
Ámbar, tonka y almizcle



### Her Passion Eau de Parfum

60 ml | 1000490

---

**\$800**

**Notas de salida:**  
Bergamota y notas frutales

**Notas de corazón:**  
Jazmín, ylang-ylang y lirio

**Notas de fondo:**  
Cedro, ámbar, caramelo  
y almizcle



# Fragancias

## Para hombre

---



### **Baoli Eau de Parfum**

90 ml | 1107522

---

**\$715**

**Notas de salida:**  
Lavanda, salvia y naranja

**Notas de corazón:**  
Notas verdes, abeto  
y lirio de los valles

**Notas de fondo:**  
Musgo de roble,  
veliver y ámbar  
**SALUD ES BELLEZA**



### **His Power Eau de Parfum**

100 ml | 1000489

---

**\$800**

**Notas de salida:**  
Mandarina, jengibre y piña

**Notas de corazón:**  
Canela, sándalo y lavanda

**Notas de fondo:**  
Almizcle, ámbar,  
vainilla y café



### **Shooter's Man Eau de Parfum**

100 ml | 1000674

---

**\$715**

**Notas de salida:**  
Naranja, limón, ciruela,  
nuez moscada y toronja

**Notas de corazón:**  
Cedro, lavanda y acuático

**Notas de fondo:**  
Almizcle, vainilla, nuez,  
madera blanca y tonka

# Masculine Collection

---

La MASCULINE Collection ofrece todos los productos esenciales pensados para la rutina masculina.

**Notas de salida:**  
Cardamomo

**Notas de corazón:**  
Madera de pimienta

**Notas de fondo:**  
Ambar y madera  
de oud



**Masculine  
Eau de Parfum**  
100 ml | 1001834

---

**\$780**



**Masculine  
Shampoo & Body Wash**  
100 ml | 1001832

---

**\$215**



**Masculine  
After Shave Balm**  
100 g | 1001835

---

**\$185**

SALUD ES BELLEZA



**Masculine  
Hand Wash**

325 ml | 1001830

---

**\$195**



**Masculine  
Massage Oil**

225 ml | 1001874

---

**\$370**



**Masculine  
Hair Wax**

100 g | 1002510

---

**\$255**



**Masculine  
Roll-On**

50 ml | 1001833

---

**\$170**

SALUD ES BELLEZA

# Whitening Pasta dental

---

Esta pasta dental suave con flúor está formulada para el uso diario y ayuda a mantener una limpieza eficaz de los dientes. Con aloe vera, extracto de ginseng, aceite de árbol de té y raíz de miswak, proporciona una sensación de frescura y cuidado en la cavidad bucal, contribuyendo a una sonrisa limpia y agradable.

## Whitening Toothpaste

112 g | 1000390

---

\$285



# Jabón

## En barra

---

Jabones tradicionales | Todo tipo de piel

### Calendula Soap

125 g | 1000329

---

\$150

### Tea Tree Soap

125 g | 1000330

---

\$150





**STAY FRESH  
DED ROLL ON  
INVISIBLE**

FRESH AND DRY  
ANTI-PERSPIRANT

FARMASI

30 ml / 1.7 fl.oz.

48

**STAY FRESH  
DED ROLL ON  
DAY CONTROL**

FRESH AND DRY  
ANTI-PERSPIRANT

FARMASI

50 ml / 1.7 fl.oz.

48

**STAY FRESH  
DED ROLL ON  
PURE**

FRESH AND DRY  
ANTI-PERSPIRANT

FARMASI

30 ml / 1.7 fl.oz.

48

**STAY FRESH  
DED ROLL ON  
SOFT**

FRESH AND DRY  
ANTI-PERSPIRANT

FARMASI

50 ml / 1.7 fl.oz.

40

**STAY FRESH  
DED ROLL ON  
COTTON**

FRESH AND DRY  
ANTI-PERSPIRANT

FARMASI

50 ml / 1.7 fl.oz.

40

# Stay Fresh Deo Roll On

---

La colección de desodorantes está formulada para el uso diario. Ayuda a controlar el mal olor, brindando una sensación de frescura y confort. Las diferentes fragancias se adaptan a distintos estilos y preferencias.



**Stay Fresh  
Deo Roll On  
Invisible Men**  
50 ml | 1000790

**\$155**

**Stay Fresh  
Deo Roll On  
Day Control Men**  
50 ml | 1000789

**\$155**

**Stay Fresh  
Deo Roll On  
Pure Women**  
50 ml | 1000787


**\$155**

**Stay Fresh  
Deo Roll On  
Soft Women**  
50 ml | 1000788

**\$155**

**Stay Fresh  
Deo Roll On  
Cotton Women**  
50 ml | 1000786

**\$155**

A close-up, high-angle photograph of a woman's face, focusing on her eyes, nose, and lips. Her skin is exceptionally smooth and has a natural-looking glow, with soft highlights on her forehead, nose, and cheeks. Her eyes are dark and looking slightly upwards and to the right. Her lips are full and have a subtle, natural pink color. The background is a plain, light color, making the skin's texture and color the central focus of the image.

Ciencia al servicio de tu piel

Bienestar para tu piel

DR.C.TUNA

66 |

# Cuidado de la Piel

---

## **Propósito**

La ciencia se une a la confianza. DR. C. TUNA convierte la investigación en cuidado sencillo, para que te sientas segura y libre en tu piel.

## **Filosofía**

Fórmulas inteligentes. Enfoque humano. Ingredientes cuidadosamente seleccionados y rutinas simples diseñadas para tu día a día.

## **Promesa**

Cuidado diseñado para integrarse fácilmente a tu rutina diaria. Fórmulas que contribuyen a mantener la hidratación y una apariencia saludable de la piel.

## **Defendiendo tus preocupaciones clave**

Hidratación y sensación de confort  
Cuidado para piel seca y sensible  
Apariencia de líneas finas  
Signos visibles del paso del tiempo  
Apariencia de tono desigual  
Control de brillo y exceso de grasa

### **Un legado de innovación y tradición**

El Dr. Cevdet Tuna, médico visionario en Turquía, inició FARMASI hace más de 70 años con la creación de la Fábrica Farmacéutica Tege. Su experiencia en el ámbito farmacéutico sentó las bases de una cultura de investigación, desarrollo y calidad que, con el tiempo, dio origen a la marca que conocemos hoy.

Actualmente, FARMASI es una empresa reconocida por su enfoque en innovación y cuidado. Su compromiso con la investigación y el desarrollo respalda cada etapa del proceso, desde la selección de materias primas hasta el producto final. La marca mantiene los valores de su fundador: naturaleza, autenticidad, calidad, confianza y cercanía.

# DR.C.TUNA

## Reglas de Oro

Formulaciones desarrolladas bajo estrictos estándares de calidad.

---



La mayoría de nuestros productos son veganos



Nuestros productos no se prueban en animales



Nuestros productos no contienen metales pesados



Probados dermatológicamente



Nuestros productos no contienen parabenos

**SLS** Sin SLS



Formulados sin ingredientes genéticamente modificados



Nuestros productos no contienen Gluten



## DR. C. TUNA PROGRAMAS DE CUIDADO DE LA PIEL

### Dr. C. Tuna Aqua



#### HIDRATACIÓN Y HUMECTACIÓN

Tipo de Piel:	Piel Seca
Rango de Edad:	Todas las Edades
Beneficios:	Apoya la hidratación de la piel
<b>Resultados</b> Contribuye a mantener la piel con apariencia fresca y confortable.	
<b>Complejo inteligente de activos</b>	
<ul style="list-style-type: none"> <li>• Patch 20: Complejo de ácido hialurónico</li> <li>• Agua de mar CG</li> <li>• PCA de sodio</li> </ul>	

### Dr. C. Tuna Calendula



#### NUTRICIÓN PARA PIEL SECA Y SENSIBLE

Tipo de Piel:	Pieles Secas y Sensibles
Rango de Edad:	Todas las Edades
Beneficios:	Suavidad y confort
<b>Resultados</b> Contribuye a una apariencia tersa y saludable.	
<b>Complejo inteligente de activos</b>	
<ul style="list-style-type: none"> <li>• Aceite de caléndula</li> <li>• Extracto de malvavisco</li> <li>• Extracto de bardana</li> </ul>	

## DR. C. TUNA PROGRAMAS DE CUIDADO DE LA PIEL

### Dr. C. Tuna Resurface



#### APARIENCIA DE LINEAS FINAS

Tipo de Piel:	Todo tipo de piel
Rango de Edad:	Todas las edades   35+
Beneficios:	Mejora la apariencia de firmeza y suavidad.
<b>Resultados</b> Contribuye a una piel con apariencia más uniforme y revitalizada.	
<b>Complejo inteligente de activos</b>	
<ul style="list-style-type: none"> <li>• Retinol</li> <li>• Extracto de hoja de achicoria</li> <li>• Extracto de chlorella vulgaris</li> <li>• Niacinamida</li> </ul>	

### Dr. C. Tuna Age Reversist



#### CUIDADO DE LOS PRIMEROS SIGNOS DE LA EDAD

Tipo de Piel:	Todo tipo de piel
Rango de Edad:	Todas las edades   25+
Beneficios:	Ayuda a mejorar la apariencia de líneas de expresión.
<b>Resultados</b> La piel luce más suave y con apariencia de mayor firmeza.	
<b>Complejo inteligente de activos</b>	
<ul style="list-style-type: none"> <li>• Extracto de laminaria digitata</li> <li>• Extracto de alga roja</li> <li>• Alginato hidrolizado</li> <li>• Extracto de plancton marino</li> </ul>	

## DR. C. TUNA PROGRAMAS DE CUIDADO DE LA PIEL

### Dr. C. Tuna Lumi Radiance



#### TONO IRREGULAR E HIPERPIGMENTACIÓN


Tipo de Piel:	Todo tipo de piel
Rango de Edad:	Todas las Edades
Beneficios:	Luminosidad y apariencia uniforme
<b>Resultados</b> Contribuye a una apariencia más luminosa y uniforme en la piel.	
<b>Complejo inteligente de activos</b>	
<ul style="list-style-type: none"> <li>• Lirio de arena blanca</li> <li>• Extracto de algas</li> <li>• Extracto de gayuba</li> <li>• Chlorella vulgaris</li> </ul>	

### Dr. C. Tuna Tea Tree



#### CONTROL DE GRASA Y BRILLO

Tipo de Piel:	Todo tipo de piel
Rango de Edad:	Todas las Edades
Beneficios:	Control de aceite
<b>Resultados</b> Ayuda a mantener la piel con apariencia fresca y menos brillante.	
<b>Complejo inteligente de activos</b>	
<ul style="list-style-type: none"> <li>• Aceite de árbol de té</li> <li>• Extracto de tomillo</li> <li>• Escualano</li> <li>• Extracto de plancton marino</li> </ul>	

A close-up, low-angle portrait of a woman's face. She has light green eyes, dark eyebrows, and is looking upwards and to the right. Her skin is a warm, golden-brown tone. The lighting is soft and directional, highlighting the texture of her skin and the contours of her face. The background is dark and out of focus.

Signos visibles  
de la edad

Todo tipo de piel  
Edad 35+

# Resurface

## Rutina

### INGREDIENTES CLAVE

Retinol  
Extracto de hoja de achicoria  
Extracto de chlorella vulgaris  
Niacinamida

SUAVE  
FIRME  
RADIANTE



Escanea aquí para acceder a descripciones detalladas de esta colección.



1 



### Dr. C. Tuna Resurface Refining Cleanser

100 ml | 1000277

**+172%**

En niveles de elastina\*\*

**-10%**

Reducción de arrugas\*

Este Limpiador Facial Refinador ayuda a mantener la piel limpia y fresca sin resecar, contribuyendo a una apariencia más suave y uniforme.

**\$790**

\*Resultados obtenidos mediante evaluación realizada por laboratorio independiente. Los resultados pueden variar según el tipo de piel.

\*\*Medición in vitro en cultivo de fibroblastos.

2 



### Dr. C. Tuna Resurface Hydrasooth Essence

100 ml | 1000278

**+198%**

En niveles de elastina\*\*

**-19%**

Reducción de arrugas\*

Este Tónico Facial Calmante ayuda a mantener la piel fresca e hidratada, contribuyendo a una apariencia más luminosa.

**\$900**

\*Resultados obtenidos mediante evaluación realizada por laboratorio independiente. Los resultados pueden variar según el tipo de piel.

\*\*Medición in vitro en cultivo de fibroblastos.

Tu rutina diaria



**Dr. C. Tuna Resurface Advanced Eye Cream**

15 ml | 1000282

**+215%**

En niveles de elastina\*\*

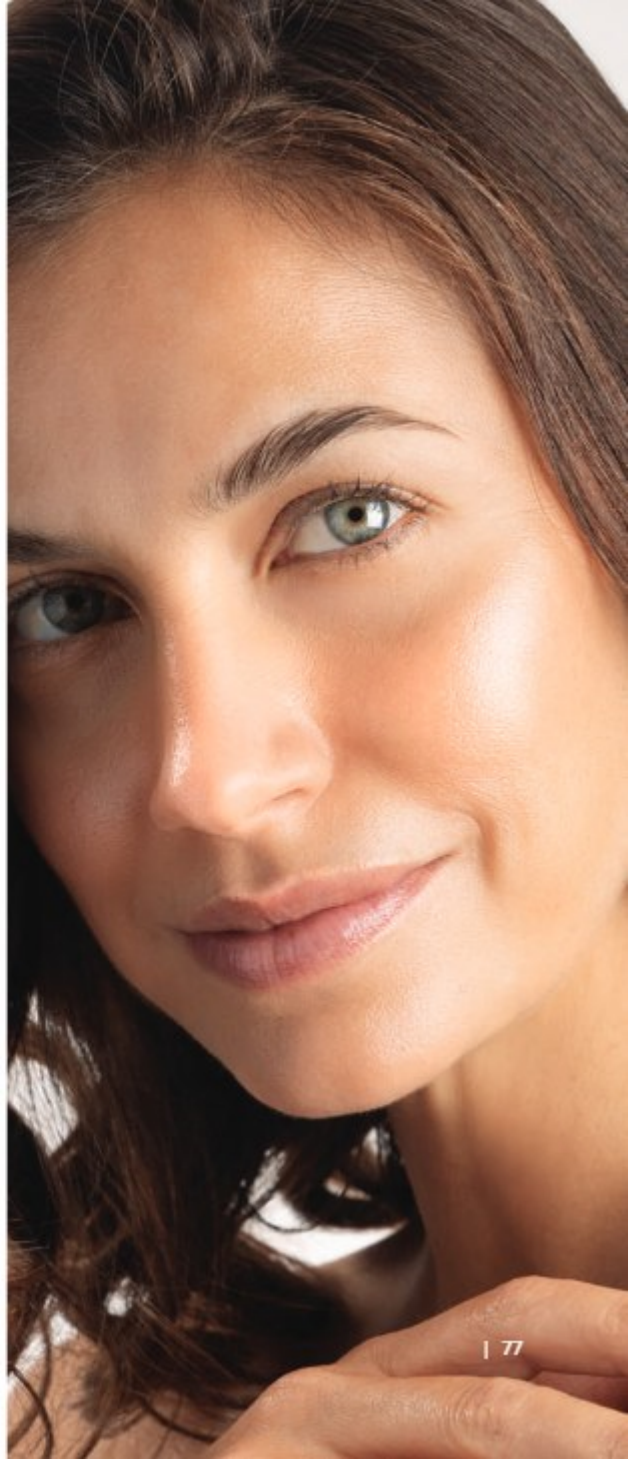
**-17%**

Reducción de arrugas\*

Esta Crema Avanzada para el Contorno de Ojos ayuda a hidratar y suavizar la zona, disminuyendo la apariencia de las líneas finas con el tiempo.

**\$790**

\*Resultados obtenidos mediante evaluación realizada por laboratorio independiente. Los resultados pueden variar según el tipo de piel.  
\*\*Medición in vitro en cultivo de fibroblastos.



## Tu rutina diaria

4 ☀️



### Dr. C. Tuna Resurface Essential Day Cream

50 ml | 1000280

**+1038%**

En niveles de elastina\*\*

**-17%**

Reducción de arrugas\*

Esta Crema Facial Esencial de Día de rápida absorción ayuda a hidratar la piel y mejorar la apariencia de los signos visibles de la edad, dejando la piel con apariencia suave y radiante.

**\$1,449**

\*Resultados obtenidos mediante evaluación realizada por laboratorio independiente. Los resultados pueden variar según el tipo de piel.

\*\*Medición in vitro en cultivo de fibroblastos.

4 🌙



### Dr. C. Tuna Resurface Retinol Reviving Serum

30 ml | 1000279

**+876%**

Síntesis de colágeno de tipo I\*\*

**-10%**

Reducción de arrugas\*

Este Suero Revitalizador aporta hidratación y suavidad, dejando la piel con apariencia más uniforme y radiante.

**\$1,564**

\*Resultados obtenidos mediante evaluación realizada por laboratorio independiente. Los resultados pueden variar según el tipo de piel.

\*\*Medición in vitro en cultivo de fibroblastos.

5<sup>☾</sup>



**Dr. C. Tuna Resurface Reset Night Cream**

50 ml | 1000551

**+253%**

Síntesis de colágeno de tipo I\*\*

**-20%**

Reducción de arrugas\*


Esta Crema Facial de Noche ayuda a mejorar la apariencia de firmeza, hidratación y elasticidad, contribuyendo a una piel con apariencia más lisa.

**\$1,449**

\*Resultados obtenidos mediante evaluación realizada por laboratorio independiente. Los resultados pueden variar según el tipo de piel.

\*\*Medición in vitro en cultivo de fibroblastos.



A close-up, high-resolution photograph of a woman's face, focusing on her eyes, nose, and lips. The skin is a warm, natural tone with a subtle glow. There are a few small, dark spots (freckles or age spots) visible on her forehead and cheeks. The lighting is soft and directional, highlighting the texture of her skin. The text is overlaid in the upper left corner.

Cuidado frente a los signos  
visibles de la edad

Todo tipo de piel  
Edad 25+

# Age Reversist Rutina

## INGREDIENTES CLAVE

Extracto de laminaria digitata  
Extracto de algas rojas  
Alginia hidrolizada  
Extracto de plancton marino

LUMINOSA  
UNIFORME  
CON APARIENCIA RENOVADA

Escanea aquí para acceder a descripciones detalladas de esta colección.



1 



**Dr. C. Tuna Age Reversist Exfoliating Cleanser**

80 ml | 1000276

---

Este Limpiador Exfoliante con micropartículas ayuda a remover impurezas dejando la piel con una sensación fresca, suave y con apariencia radiante.

**\$725**

2 



**Dr. C. Tuna Age Reversist Beauty Essence Tonic**

100 ml. | 1000270

---

Este Tónico suave elimina restos de maquillaje e impurezas, hidratando y calmado la piel, para una tez radiante y fresca.

**\$790**

Tu rutina diaria

3 



**Dr. C. Tuna Age Reversist Eye Cream**

15 ml | 1000273

Esta Crema para el Contorno de Ojos hidrata y suaviza las líneas finas para un aspecto fresco y revitalizado.\*

**\$725**

\*Medido conforme a reducción de superficie de una muestra de piel in vitro.



## Tu rutina diaria

4  



### Dr. C. Tuna Age Reversist Serum

30 ml | 1000272

Este Suero Facial hidrata y suaviza las líneas finas para un aspecto radiante y revitalizado.\*

**\$1,400**

\*Medido conforme a reducción de superficie de una muestra de piel in vitro.

4 



### Dr. C. Tuna Age Reversist Rich Moisturizer

30 ml. | 1000271

Esta Crema Facial Hidratante suaviza la superficie de la piel, absorbiéndose rápido para dejar la piel con apariencia sedosa, firme y radiante.

**\$900**

\*Medido conforme a reducción de superficie de una muestra de piel in vitro.

5 



### Dr. C. Tuna Age Reversist All Night Beauty Mask

50 ml | 1000269

**+52%**

Aumento de colágeno\*

Esta Mascarilla Facial de Noche ayuda a hidratar y suavizar la piel mientras duermes, dejando una apariencia revitalizada.

**\$1,300**

\*Medición in vitro en cultivo de fibroblastos.

5 



### Dr. C. Tuna Age Reversist Instant Perfecting Cream

0.3 ml c/u | 1000275 | 30 Sachets

**+67%**

Aumento del colágeno cuando se usa a diario\*

Esta Crema Perfeccionadora Instantánea ligera con Extracto de Plancton Marino ayuda a mejorar la apariencia de la piel, dejándola con un aspecto más suave y uniforme.

**\$1,400**

\*Medición in vitro en cultivo de fibroblastos.

A close-up photograph of a woman's face, focusing on her right side. She has brown hair and eyes. Her skin shows signs of aging and sun damage, including uneven skin tone, dark spots, and some redness. A white cream is being applied to her cheek by her hand, which has light-colored nail polish. The background is a soft, out-of-focus light color.

**Tono irregular y  
manchas visibles**

**Todo tipo de piel  
Todas las edades**

# Lumi Radiance

## Rutina

---

### INGREDIENTES CLAVE

Lirio de arena blanca  
Extracto de algas  
Extracto de gayuba  
Chlorella vulgaris

LUMINOSA  
SUAVE  
UNIFORME



Escanea aquí para acceder a descripciones detalladas de esta colección.



1 



### Dr. C. Tuna Lumi Radiance Gel Cleanser

100 ml | 1000300

**-29%**

Promedio en manchas oscuras\*

Este Gel Limpiador Facial Iluminador de uso diario elimina impurezas y suaviza la piel, dejándola con una apariencia más luminosa y uniforme.

**\$480**

\*Reducción promedio reportada en valoración instrumental.

2 



### Dr. C. Tuna Lumi Radiance Brightening Toner

125 ml | 1000295

**+80%**

Afirman que su piel tiene un aspecto saludable, radiante y suave\*

Este Tónico Facial Iluminador ayuda a eliminar residuos dejándola con una apariencia fresca y suave.

**\$550**

\*Conforme a apreciación de usuarios.

Tu rutina diaria

3 



**Dr. C. Tuna Lumi Radiance Eye Balm**

20 ml | 1000299

**-24%**

Promedio en manchas oscuras\*

Esta Crema Iluminadora para el Contorno de Ojos reduce el aspecto de las manchas, suaviza e hidrata.

**\$400**

\*Reducción promedio reportado en valoración instrumental.

Lumi Radiance  
Brightening Gel Cleanser

100 ml / 3.4 fl.oz.

Lumi R  
Brightening

100 ml / 3.4 fl.oz.

| 89

## Tu rutina diaria

4 



### Dr. C. Tuna Lumi Radiance Brightening Serum

30 ml | 1000298

**-26%**

Promedio en manchas oscuras\*

Este Suero Facial Iluminador ayuda a reducir el aspecto de las manchas, hidratar y unificar el tono de la piel, para un resultado radiante.

**\$900**

\*Reducción promedio reportada en valoración instrumental.

5 



### Dr. C. Tuna Lumi Radiance Brightening Cream

50 ml | 1000297 | FPS 22

**-17%**

Promedio en manchas oscuras\*

Esta Crema Facial Iluminadora con protección UV ayuda a mejorar la apariencia de luminosidad de la piel y aporta hidratación.

**\$850**

\*Reducción promedio reportada en valoración instrumental.



DR. C. TUNA  
Lumi Radiance  
Brightening Cream

## Hidratación y humectación

Pieles normales a secas  
Todas las edades

# Aqua

## Rutina

---

### INGREDIENTES CLAVE

PatchH2O: Complejo de ácido hialurónico  
CG Agua de mar  
PCA de sodio

FRESCA  
HIDRATADA  
RADIANTE

Escanea aquí para acceder a descripciones detalladas de esta colección.



1 



### Dr. C. Tuna Aqua Restoring Gel Cleanser

100 ml | 1000265

Este Gel Facial Limpiador y Restaurador suave ayuda a eliminar la suciedad y las impurezas, dejando la piel limpia y fresca.

**\$450**

2 



### Dr. C. Tuna Aqua Boosting Hydra Drops

30 ml | 1000266

**+49%**

Hidratación de la piel tras 8 horas\*

Estas Gotas Impulsantes de Hidratación ayudan a mantener la piel hidratada y protegida frente a factores ambientales, dejando un cutis con apariencia radiante y fresca.

**\$900**

\*Conforme a estudio instrumental realizado por un laboratorio externo.

## Tu rutina diaria

3



### Dr. C. Tuna Aqua Revitalizing Eye Cream

20 ml | 1000268

**+54%**

Hidratación de la piel tras 8 horas\*

Esta Crema Revitalizante para el Contorno de Ojos hidrata y refresca, dejando la piel con una apariencia más luminosa y fresca.

**\$400**

\*Conforme a estudio instrumental realizado por laboratorio externo.

4



### Dr. C. Tuna Aqua Hydrating Cream

50 ml | 1000267

**+60%**

Hidratación tras 8 horas\*

Esta crema facial hidratante en gel, de fácil absorción, ayuda a aportar hidratación y deja la piel con una apariencia suave y radiante.

**\$1,000**

\*Conforme a estudio instrumental realizado por laboratorio externo.



Cuidado para piel  
seca y sensible

Pieles secas y sensibles  
Todas las edades

# Calendula

## Rutina

---

### INGREDIENTES CLAVE

Aceite de caléndula  
Extracto de malvasisco  
Extracto de bardana



Escanea aquí para acceder a descripciones detalladas de esta colección.



1 



**Dr. C. Tuna Calendula Face Wash**  
100 ml | 1000283

**100%**

Sienten su piel suave e hidratada\*

Este Limpiador Facial suave ayuda a remover impurezas sin resecar, dejando la piel limpia, suave y confortable. Ideal para piel seca y sensible.

**\$300**

\*Conforme a la apreciación de un panel de 10 usuarios.

2 



**Dr. C. Tuna Calendula Face Toner**  
125 ml | 1000284

**90%**

De acuerdo en que tiene un efecto suavizante y calmante\*.

Este tónico suave está diseñado para piel sensible y seca. Ayuda a refrescar, hidratar y aportar confort, dejando la piel con una sensación suave y equilibrada.

**\$300**

\*Conforme a la apreciación de un panel de 10 usuarios.

3 



**Dr. C. Tuna Calendula Oil**  
30 ml | 1000287

**-16%**

Reducción de la TEWL (pérdida de agua transepidérmica)\*.

Este Aceite Facial de Caléndula para rostro y cuerpo ayuda a hidratar y proteger la piel, contribuyendo a prevenir la sensación de sequedad.

**\$725**

\*Conforme a estudio instrumental realizado por laboratorio externo.

## Tu rutina diaria

4 



### Dr. C. Tuna Calendula Face Cream

50 ml | 1000285

**+71%**

Hidratación tras 1 hora\*

Esta Crema Facial de rápida absorción hidrata la piel seca y sensible, ayudando a mantener una sensación de confort.

**\$400**

\*Conforme a estudio instrumental realizado por laboratorio externo.

4 



### Dr. C. Tuna Calendula Cream Balsam

80 ml | 1000286

**-26%**


Reducción de la TEWL (pérdida de agua transepidérmica)\*

Este Bálsamo Facial en Crema hidrata y suaviza la piel seca y sensible, ayudando a mantenerla confortable y protegida frente a la resequedad.

**\$515**

\*Conforme a estudio instrumental realizado por laboratorio externo.



A close-up, high-angle portrait of a woman with dark skin and dark hair. Her skin has a natural, healthy glow, particularly on her forehead and cheeks. She is looking slightly to the left of the camera with a soft, pleasant expression. The lighting is warm and directional, highlighting the texture and sheen of her skin.

**Control de brillo y  
apariencia grasa**

**Pieles grasas y mixtas  
Todas las edades**

# Tea Tree

## Rutina

---

### INGREDIENTES CLAVE

Árbol de té  
Extracto de tomillo  
Escualano  
Plancton Marino

EQUILIBRADA  
UNIFORME  
LIMPIA

Escanea aquí para acceder a descripciones detalladas de esta colección.



1 



**Dr. C. Tuna Tea Tree Face Wash**

100 ml | 1000288

**-48%**

Reducción en grasa en la superficie de la piel\*

Este Limpiador Facial en gel para piel grasa y mixta ayuda a eliminar impurezas y a reducir la apariencia de exceso de brillo, dejando una sensación fresca y equilibrada.

**\$300**

\*Conforme a apreciación de usuarios.

2 



**Dr. C. Tuna Tea Tree Face Toner**

125 ml | 1000289

**-45%**

Reducción en grasa en la superficie de la piel\*

Este Tónico Facial ayuda a refrescar la piel y a reducir la apariencia de brillo y poros visibles, dejando un acabado más uniforme y suave sin resecar.

**\$300**

\*Conforme a apreciación de usuarios.

Tu rutina diaria

3 



**Dr. C. Tuna Tea Tree Face Cream**  
50 ml | 1000290

**-29%**

Reducción en grasa en la superficie de la piel\*

Esta Crema Facial ligera hidrata y ayuda a mantener el equilibrio de la piel mixta y con tendencia acnéica, dejando una apariencia fresca y uniforme.

**\$400**

\*Conforme a apreciación de usuarios.



**DR.C.TUNA**  
Tea Tree  
Face Cream

A facial moisturizer that helps to  
Use daily in the morning and  
Spread the cream evenly across the  
into skin to maximize absorption.  
Do not expose to direct sunlight.  
**Ingredients:** Water/Aqua, Glycerin,  
Polyacrylate, Citruseth-20, PEG-  
Oleth-3, Methylcellulose, Carbomer, and 2,7

## Tu rutina diaria

3<sup>☾</sup>



### Dr. C. Tuna Tea Tree Cream Balsam

80 ml | 1000291

**-20%**

Reducción de la TEWL (pérdida de agua transepidérmica)\*

Este Bálsamo Facial en Crema hidrata y suaviza la piel, ayudando a protegerla de la resequead y de factores ambientales. Contribuye a una apariencia confortable y uniforme.

**\$515**

\*Conforme a estudio instrumental realizado por laboratorio externo.



### Dr. C. Tuna Tea Tree Serum

10 ml | 1000292

**-32%**

Reducción en señales dejadas por brotes/espinillas.\*

Este Sérum Facial ayuda a eliminar impurezas y a mejorar la apariencia de imperfecciones, contribuyendo a una piel con apariencia más uniforme y fresca.

**\$425**

\*Conforme a apreciación de usuarios.



DR.C.TUNA

Tea Tree  
Serum

10 ml / 0.33 fl.oz

# Limpieza e hidratación

Todo tipo de piel



# Micellar Water

---

## INGREDIENTES CLAVE

ACEITES DE ORIGEN VEGETAL  
AGUA TERMAL  
GLICERINA



### Dr. C. Tuna Micellar Water

225 ml | 1002189

---

Esta Agua Micelar Limpiadora ayuda a eliminar maquillaje e impurezas sin necesidad de frotar ni enjuagar, dejando la piel fresca y con apariencia revitalizada.

\$290



DR.C.TUNA

## Micellar Water

Thermal Water  
Glycerin  
Blend of Rich Oils  
Agua Micelar Limpiadora  
Eau Micellaire

225 ml e 7.6 fl.oz

Hidratación  
Cuidado  
Protección

Para todo tipo de piel y cabello



# Absolute Super Elixir

---

## INGREDIENTES CLAVE

De sus 15 aceites se destacan:

Aceite de camelia  
Aceite orgánico de borraja  
Aceite de semilla de baobab  
Aceite de aguacate  
Aceite de semilla de mango  
Aceite de almendra dulce



### Dr. C. Tuna Absolute Super Elixir

25 ml | 1000991

---

Este Aceite Seco Multipropósito es ligero y de rápida absorción. Ayuda a hidratar y suavizar piel y cabello, dejando una sensación sedosa sin efecto graso. Aporta un acabado luminoso y con apariencia saludable.

**\$1,450**

Rostro. Cuerpo. Cabello.



Hidratación  
Cuidado  
Protección

Para todo tipo de piel



# Vitamin C Glow Serum

---

## INGREDIENTES CLAVE

Vitamina C (STAY-C® 50)  
Extracto de algas rojas



### Dr. C. Tuna Vitamin C Glow Serum

30 ml | 1002167

---

Este Suero de Vitamina C ayuda a mejorar la apariencia de luminosidad y del tono desigual, aportando hidratación para una piel con aspecto más uniforme. Su textura ligera se absorbe rápidamente y contribuye a una apariencia más firme y protegida frente a la resequedad.

\$1,100



Sensación térmica refrescante  
Efecto fresco inmediato

Todo tipo de piel



# Massage

## Bálsamo corporal

---

### INGREDIENTES CLAVE

Extractos de chile rojo y jengibre  
Castaño de Indias y mentol



#### **Dr. C. Tuna Paprika & Chili Balsam**

150 ml | 1000305

---

Este Gel de Masaje con extractos de chile rojo, jengibre, ortiga, mentol y aceites esencial brinda una agradable sensación refrescante y confort durante el masaje.

**\$290**



#### **Dr. C. Tuna Pferde Horse Chestnut Balsam**

150 ml | 1000304

---

Gel de masaje de textura refrescante, enriquecido con extractos de castaño de Indias, menta, mentol, arnica y romero. Aporta una agradable sensación de frescor e hidratación.

**\$290**

Volumen  
Vitalidad  
Brillo

Cabello normal a graso



# Reviving Ritual

---

## INGREDIENTES CLAVE

Extracto de ajo  
Trichogen™  
Capixyl™  
Extracto de baobab



### Dr. C. Tuna Reviving Hair Oil

30 ml | 1000311

---

Este Aceite Capilar de Ajo ayuda a fortalecer el cabello y a mejorar la apariencia del daño, aportando suavidad y brillo.

**\$600**



### Dr. C. Tuna Reviving Shampoo

225 ml. | 1000309

---

Este Shampoo revitalizante limpia suavemente el cabello y ayuda a mejorar su apariencia, dejando una sensación de frescura y brillo natural.

**\$425**



### Dr. C. Tuna Reviving Hair Mask

200 ml | 1000310

---

Esta Mascarilla Capilar ligera hidrata y suaviza sin apelmazar, aportando brillo y una apariencia revitalizada.

**\$480**

Resistencia  
Fuerza  
Brillo

Cabello normal a graso



# Intensive Repair

## Ritual

---

### INGREDIENTES CLAVE

Queratina vegetal hidrolizada  
Complejo de aminoácidos  
Bioflavonoides  
Extracto de baobab



#### Dr. C. Tuna Intensive Repair Shampoo

225 ml | 1000885

Este Shampoo de Reparación Intensiva limpia y ayuda a fortalecer el cabello dañado, contribuyendo a un cabello más fuerte y brillante.

**\$480**



#### Dr. C. Tuna Intensive Repair Hair Mask

200 ml | 1000886

Esta Mascarilla de Reparación Intensiva ayuda a mejorar la apariencia del cabello dañado, aportando suavidad y brillo.

**\$480**



#### Dr. C. Tuna Intensive Repair Leave-in-Conditioner

125 ml | 1000887

Este Acondicionador de Reparación Intensiva sin enjuague aporta hidratación y suavidad, ayudando a proteger el cabello frente a la sequedad.

**\$480**

# FARMASI Nutrición

CONOCE NUESTRAS DOS LINEAS DE SUPLEMENTOS ALIMENTICIOS.



**Nutriplus<sup>+</sup>**  
BY FARMASI

---

**Nutriplus**  
BY FARMASI

## ÍNDICE DE CONTENIDO

### **NUTRIPLUS+**

Creatina	04 - 05
Pre Workout	06 - 07

### **NUTRIPLUS**

Gummies	10 - 11
Guarana & Taurine	12 - 15
Citrus & Mineral	
Complete Blend	16 - 23
Aloe Glow	24 - 29
Collagen Shot	30 - 31
Collagen Tablet	32 - 41
CA-MG+Collagen II	
Electrolyte   Sambucus	42 - 43
Spirulina   Omega 3	
Turmeric	42 - 43
Matcha Tea	42 - 43
Delish	42 - 43



Nutriplus+

Nutriplus+  
by FARMAN

**CREATINA**

SUPLEMENTO ALIMENTICIO  
POUR A BASE DE CRÉATINE MONOHYDRATÉE ET VITAMINE B6  
SIN SABOR

CONTENIDO NETO 153 g

# Nutriplus<sup>+</sup>

BY FARMASI

---

# Nutriplus+ Pre-Workout | Nutriplus+ Creatina

---



Con Cafeína, Beta-Alanina, Citrulina Malato y Taurina.



**Nutriplus+ Pre-Workout\***

200 g | 1002732

**\$800**

Creatina Monohidratada pura con Vitamina B6,



**Nutriplus+ Creatina\***

153 g | 1002724

**\$550**

**\*ESTE PRODUCTO NO ES UN MEDICAMENTO. EL CONSUMO DE ESTE PRODUCTO ES RESPONSABILIDAD DE QUIEN LO RECOMIENDA Y DE QUIEN LO USA.**



# Nutriplus

BY FARMASI

---

# Gummies

Suplementos alimenticios en gomitas  
Red&Green | Focuscore | Apple Cider Vinegar | Deligomy Kids | Cycle +



Formulado con vinagre de manzana,  
vitamina B12, inulina y ácido fólico.  
Sabor manzana.



### **Nutriplus Gummies Apple Cider Vinegar\***

60 gomitas de 2.75 g c/u | 1001900

**\$625**

**\*ESTE PRODUCTO NO ES UN MEDICAMENTO.  
EL CONSUMO DE ESTE PRODUCTO  
ES RESPONSABILIDAD DE QUIEN LO  
RECOMIENDA Y DE QUIEN LO USA.**



A base de una mezcla de verduras y frutas, con hierro, vitamina B12 y ácido fólico. Sabor naranja.

Formulado con Alfa GPC, colina, L-teanina y vitaminas B6 y B12. Sabor durazno.



**Nutriplus Gummies Red & Green\***

60 gomitas de 2.79 g c/u | 1001901

**\$625**



**Nutriplus Gummies Focuscore\***

60 gomitas de 2.75 g c/u | 1001902

**\$625**

**\*ESTE PRODUCTO NO ES UN MEDICAMENTO. EL CONSUMO DE ESTE PRODUCTO ES RESPONSABILIDAD DE QUIEN LO RECOMIENDA Y DE QUIEN LO USA.**

Formulado con diente de león, dong quai, árbol casto, lavanda, hierro y vitaminas. Sabor fresa, lima-limón.



**Nutriplus Cycle+\***

60 gomitas de 2.75 g c/u | 1002326

---

\$625

A base de sambucus, vitaminas y minerales. Sabor fresa.



**Nutriplus Gummies Deligomy Kids\***

60 gomitas de 2.79 g c/u | 1001974

---

\$625

**\*ESTE PRODUCTO NO ES UN MEDICAMENTO. EL CONSUMO DE ESTE PRODUCTO ES RESPONSABILIDAD DE QUIEN LO RECOMIENDA Y DE QUIEN LO USA.**

# Guarana & Taurine y Citrus & Mineral

Suplementos alimenticios



Suplemento alimenticio en polvo a base de guaraná, taurina y vitaminas. Sabor piña-limón.



**Nutriplus Guarana & Taurine**

210 g | 1001862

---

\$920

Suplemento alimenticio en polvo a base de naranja, limón, vitaminas y minerales. Sabor mango-limón.



**Nutriplus Citrus & Mineral**

240 g | 1001898

---

\$920

**\*ESTE PRODUCTO NO ES UN MEDICAMENTO. EL CONSUMO DE ESTE PRODUCTO ES RESPONSABILIDAD DE QUIEN LO RECOMIENDA Y DE QUIEN LO USA.**

# Complete Blend

Suplemento Alimenticio en Polvo



Nuevos Sabores  
Cookie Crunch | Cream Caramel

Suplemento alimenticio a base de proteína de  
chícharo, vitaminas y minerales.



**Nutriplus Complete Blend  
Sabor Cookie Crunch\***

540 g | 1002690

---

\$990



**Nutriplus Complete Blend  
Sabor Cream Caramel\***

540 g | 1002691

---

\$990

**\*ESTE PRODUCTO NO ES UN MEDICAMENTO. EL CONSUMO DE ESTE PRODUCTO ES RESPONSABILIDAD DE QUIEN LO RECOMIENDA Y DE QUIEN LO USA.**

Sabor  
Chocolate | Vainilla | Fresa

Suplemento alimenticio a base de proteína  
de chícharo, vitaminas y minerales.



**Nutriplus Complete Blend  
Sabor Chocolate\***

540 g | 1001962

\$990



**Nutriplus Complete Blend  
Sabor Vainilla\***

520 g | 1001960

\$990



**Nutriplus Complete Blend  
Sabor Fresa\***

520 g | 1001961

\$990

**\*ESTE PRODUCTO NO ES UN MEDICAMENTO. EL CONSUMO DE ESTE PRODUCTO ES RESPONSABILIDAD DE QUIEN LO RECOMIENDA Y DE QUIEN LO USA.**



**Nutriplus Lity Shaker**

400 ml | 9000689

---

**\$365**



# Aloe Glow

---

Suplemento alimenticio líquido con aloe vera y manzanilla.



Aloe con un toque  
de sabor fresco.



**Aloe Glow**  
**Sabor mango\***

450 ml | 1001319

---

\$690



**Aloe Glow**  
**Sabor mandarina\***

450 ml | 1002302

---

\$690

**\*ESTE PRODUCTO NO ES UN MEDICAMENTO. EL CONSUMO DE ESTE PRODUCTO ES RESPONSABILIDAD DE QUIEN LO RECOMIENDA Y DE QUIEN LO USA.**

# Collagen Shot

Suplemento Alimenticio



Suplemento alimenticio líquido a base de colágeno, ácido hialurónico, coenzima Q10 vitamina C, E, B5, B6 y biotina. Sabor arándano.



### Nutriplus Collagen Shot\*

Caja con 15 botellas de 50 ml | 1001038

\$1,250

**\*ESTE PRODUCTO NO ES UN MEDICAMENTO.  
EL CONSUMO DE ESTE PRODUCTO  
ES RESPONSABILIDAD DE QUIEN LO  
RECOMIENDA Y DE QUIEN LO USA.**



# Collagen Tablet | CA-MG+Collagen II

Suplementos Alimenticios



Suplemento alimenticio en tableta a base de colágeno.



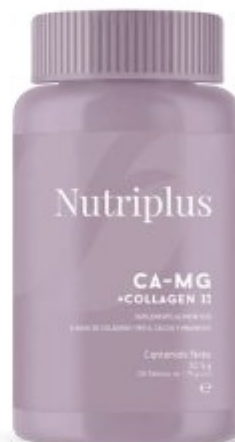
**Nutriplus Collagen Tablets\***

30 tabletas de 1.2 g c/u | 1000904

---

**\$450**

Suplemento alimenticio a base de colágeno tipo II, calcio y magnesio.



**Nutriplus CA - MG + Collagen II Tablets\***

30 tabletas de 1.75 g c/u | 1002177

---

**\$325**

**\*ESTE PRODUCTO NO ES UN MEDICAMENTO. EL CONSUMO DE ESTE PRODUCTO ES RESPONSABILIDAD DE QUIEN LO RECOMIENDA Y DE QUIEN LO USA.**

# Electrolyte | Sambucus

Suplementos Alimenticios



Descubre nuestras  
opciones efervescentes.

Contiene sodio, potasio y  
magnesio. Sabor frambuesa.



**Nutriplus Electrolyte Drink Mix\***

14 tabletas de 4.64 g c/u | 1002179

---

\$275

Suplemento alimenticio a base  
de Sambucus nigra, vitamina C  
y zinc.



**Nutriplus Sambucus Effervescent Tablets\***

15 tabletas de 3.9 g c/u | 1001046

---

\$450

**\*ESTE PRODUCTO NO ES UN MEDICAMENTO. EL CONSUMO DE ESTE PRODUCTO ES RESPONSABILIDAD DE QUIEN LO RECOMIENDA Y DE QUIEN LO USA.**

# Spirulina | Omega 3 | Turmeric

Suplementos Alimenticios



Suplemento alimenticio  
a base de alga spirulina.



**Nutriplus Spirulina\***

60 tabletas de 1.2 g c/u | 1000997

\$690

Suplemento alimenticio  
con omega-3 provenientes  
de aceite de pescado.



**Nutriplus Omega-3\***

30 cápsulas de 1.4 g c/u | 1000996

\$800

Suplemento alimenticio  
a base de extracto de  
cúrcuma y pimienta negra.



**Nutriplus Turmeric\***

30 cápsulas de 742.5 mg c/u | 1001894

\$625

**\*ESTE PRODUCTO NO ES UN MEDICAMENTO. EL CONSUMO DE ESTE PRODUCTO ES RESPONSABILIDAD DE QUIEN LO RECOMIENDA Y DE QUIEN LO USA.**

# Matcha Tea

Matcha orgánica en polvo



Delicioso sabor y aroma



**Nutriplus Matcha Tea**

100 g | 1001892

---

**\$575**

**ALIMÉNTATE SANAMENTE**

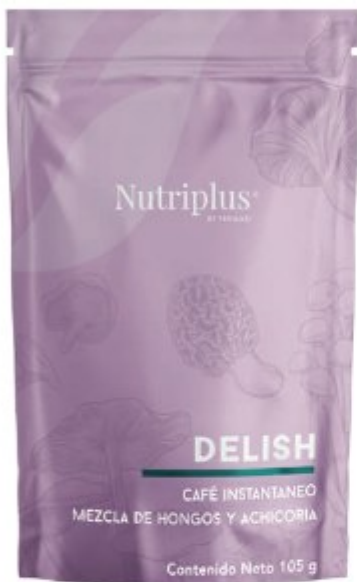


# Delish

---

Deliciosas mezclas de café que se convertirán en tus bebidas favoritas





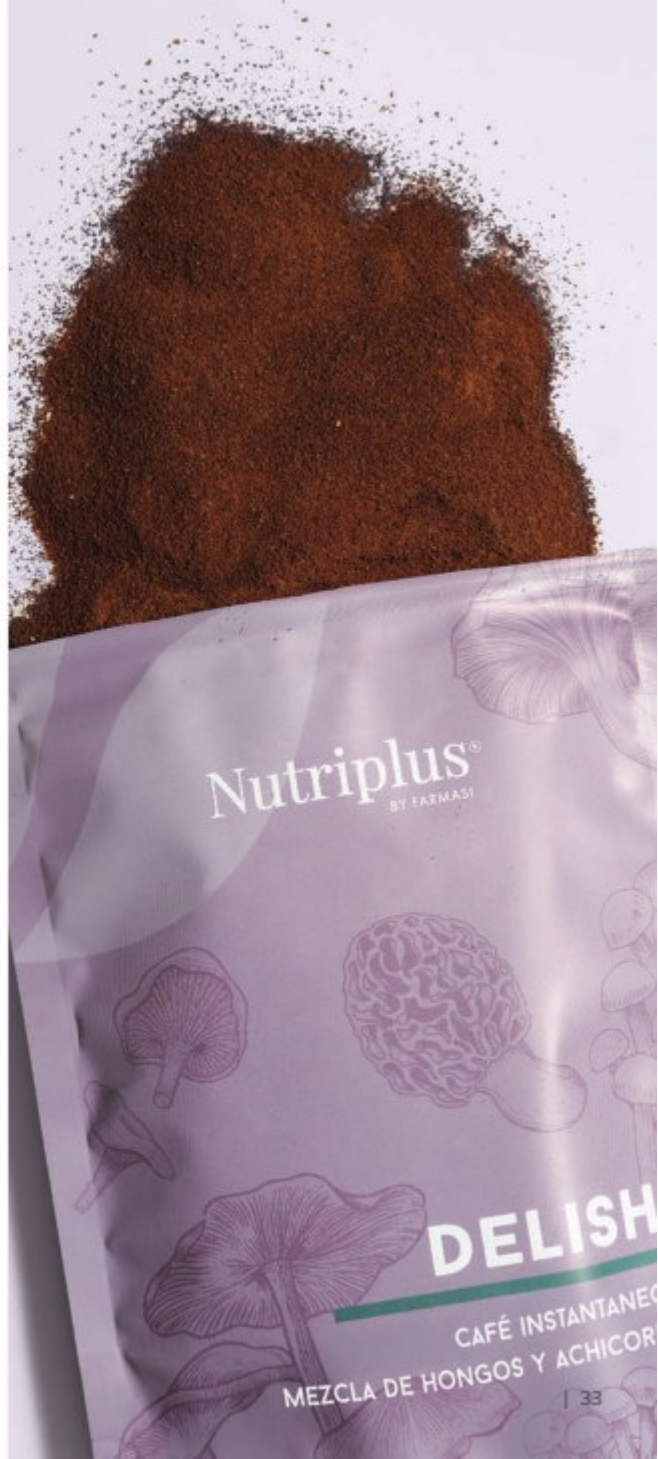
**Café Instantáneo Soluble  
Mezcla de Hongos y Achicoria**

105 g | 1002736

---

**\$495**

**ALIMÉNTATE SANAMENTE**



Frio o caliente

Café instantáneo con combinaciones listas para cada gusto.



**Café Instantáneo Soluble  
Mezcla de Fibra**

100 g | 9000851

---

**\$450**



**Café Instantáneo Soluble  
Mezcla de Achicoria**

100 g | 9000850

---

**\$450**

**ALIMENTATE SANAMENTE**



**Café Instantáneo Soluble**  
**Mezcla de Achicoria con Colágeno**  
100 g | 9000852

---

\$550

**ALIMÉNTATE SANAMENTE**



# Nutriplus<sup>+</sup>

BY FARMASI



MÉXICO